

Prepress Solutions

viprofix 

info@viprofix.com - Tel: +1-773-545-7700 - USA +1-800-899-8111 - Fax +1-773-685-9229 - www.viprofix.com



Equipo de Prerensa Usado y Certificado.

La misión de Viprofix es proveer y mantener sistemas de prerensa que permiten a los profesionales de artes gráficas producir páginas de excelente calidad que a su vez es realmente económico.



Chicago • Miami • México • Buenos Aires • Quito • São Paulo • Caracas • Montevideo • Bogotá • Santiago De Chile • Panamá • Lima



Voitek Michalik
Presidente de Viprefix

Bienvenidos a Viprefix - Soluciones para Preprensa

Como probablemente lo saben, los sistemas CTP y el software sofisticado de flujo de trabajo han revolucionado la industria de la impresión a través de los últimos diez años aumentando la productividad. Esto es la buena noticia. La desventaja de esta tecnología sofisticada es que los departamentos de preprensa de hoy deben confiar en gran medida en el distribuidor que suministra e instala el sistema CTP. Si el apoyo del distribuidor se queda corto, puede ser una pesadilla. La única manera de salvar la situación es costosa ayuda técnica de un tercero.

Es por lo que - si están buscando sistema de preprensa - deben hablar con Viprefix. Cuando compran un sistema CTP reacondicionado de Viprefix, están respaldados por los conocimientos técnicos más profundos en la industria. Vamos a instalar el hardware y el software necesario para operación de impresión suave, eficaz y productiva. Además le respaldaremos con nuestra gran experiencia en tecnología de preprensa de más que 30 años. Le garantizamos operación de impresión sin contratiempos suministrando mejor equipo de preprensa con la instalación y capacitación perfecta a nuestros clientes.

Lo más importante es que siempre estaremos para Ustedes cuando nos necesiten. Si ya tienen un sistema de preprensa instalado y no están recibiendo la productividad que requieren, llámenos. Podemos responder a todas sus preguntas, solucionar cualquier problema y conseguir que su funcionamiento de preprensa zumbe de nuevo.

Esperamos hacer negocios con Ustedes.
Voitek Michalik, Presidente de Viprefix



Peter Warzecha

Gerente de Ventas
pwarzecha@viprefix.com
extensión: 217



Marta Szymanska

Ejecutiva de Ventas y Repuestos
mszymanska@viprefix.com
extensión: 210



Leszek Zmyslowski

Gerente de Servicio
lzmyslowski@viprefix.com
extensión: 248



Joanna Pawlina

Logística
jpawlina@viprefix.com
extensión: 210



CTP formato pliego completo



2003 Creo Trendsetter 3244

TECNOLOGÍA:	tambor interno con láser SquareSpot térmico
TAMAÑO DE PLANCHAS:	de 13"x15.5" (394 x 330mm) a 33"x45" (838 x 1143mm)
PRODUCTIVIDAD:	hasta 22 planchas por hora
RESOLUCIONES:	1200 y 2400 dpi
ALIMENTACIÓN:	semi-automático



2004 Screen PlateRite PTR-8000

TECNOLOGÍA:	láser térmico (32 diodos)
TAMAÑO DE PLANCHAS:	de 25.6 x 21.7" a 45.6 x 37" (1160 x 940mm – 450 x 370mm)
PRODUCTIVIDAD:	13 planchas por hora
RESOLUCIONES:	desde 1200 hasta 4000 dpi
ALIMENTACIÓN:	semi-automático



2004 Creo Lotem 800V

TECNOLOGÍA:	láser térmico (48 diodos)
TAMAÑO DE PLANCHAS:	de 15 x 18" (381x457mm) con opción GTO a 35.6 x 44.5" (905x1130 mm)
PRODUCTIVIDAD:	hasta 16 planchas por hora
RESOLUCIONES:	desde 1524 hasta 3556 dpi variable continuo
ALIMENTACIÓN:	automática - casete universal con la capacidad 50 planchas



2006 Creo Trendsetter 800 Quantum

TECNOLOGÍA:	láser 40W Quantum SquareSpot térmico
TAMAÑO DE PLANCHAS:	de 229 x 305mm (9" x 12") a 33" x 45" (838 x 1143mm)
PRODUCTIVIDAD:	hasta 22 planchas por hora
RESOLUCIONES:	2400 dpi
ALIMENTACIÓN:	semi-automático

Los sistemas están reacondicionados, certificados y cumplen las características de sus propios fabricantes. Los sistemas incluyen manuales, cables y software. Garantía: 90 días para todos los repuestos y soporte telefónico. Además entre 90 y 180 días los repuestos con el descuento 50%.

CTP formato pliego completo



2003 Fuji Luxel VX-9600

TECNOLOGÍA:	tambor externo con láser violeta fotopolímero
TAMAÑO DE PLANCHAS:	de 10.8 x 15.6" (277 x 397mm) a 45.7 x 37.7" (1162x960mm)
PRODUCTIVIDAD:	hasta 43 planchas por hora
RESOLUCIONES:	desde 1200 a 3657 dpi
ALIMENTACIÓN:	semi-automático



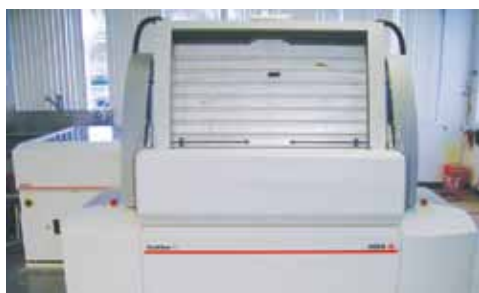
2007 Screen PlateRite PTR-8600

TECNOLOGÍA:	láser térmico (64 diodos), tambor externo
TAMAÑO DE PLANCHAS:	de 17.5 x 14.5" (450 x 370mm) a 45.6 x 37" (1160 x 940mm)
PRODUCTIVIDAD:	22 planchas por hora
RESOLUCIONES:	desde 1200 hasta 4000 dpi
ALIMENTACIÓN:	automático a través del alimentador SAL/MAL con caseteras múltiples



2005 Agfa Galileo VS

TECNOLOGÍA:	láser diodo 30mW (405nm) para plancha fotopolímero
TAMAÑO DE PLANCHAS:	de 17.72 x 14.5" (450 x 368 mm) a 44.5 x 32.29" (1130 x 820 mm)
PRODUCTIVIDAD:	17 planchas por hora (2400 dpi)
RESOLUCIONES:	1200 y 2400 dpi
ALIMENTACIÓN:	automático a través de PlateManager con caseteras múltiples



2005 Agfa Xcalibur 45

TECNOLOGÍA:	cabezal láser GLV térmico (830nm)
TAMAÑO DE PLANCHAS:	de 17.7 x 9.8" (450x250 mm) a 45.7 x 32.3" (1158x820 mm)
PRODUCTIVIDAD:	20 planchas por hora (2400 dpi)
RESOLUCIONES:	1200 y 2400 dpi
ALIMENTACIÓN:	automático



CTP formato medio pliego



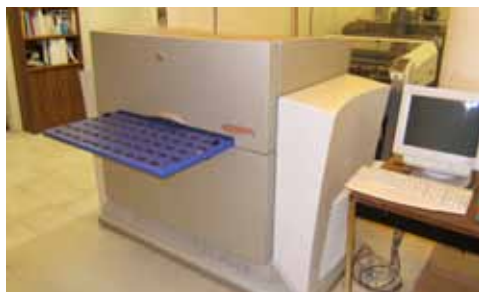
2004 Creo Trendsetter 3230

TECNOLOGÍA:	tambor externo con láser térmico
TAMAÑO DE PLANCHAS:	de 13"x15.5" (394 x 330mm) a 32" x 30" (838 x 762mm)
PRODUCTIVIDAD:	16 planchas por hora
RESOLUCIONES:	1200 y 2400 dpi
ALIMENTACIÓN:	semi-automático



2002 Screen PlateRite PTR-4000

TECNOLOGÍA:	láser térmico (32 diodos) tambor externo
TAMAÑO DE PLANCHAS:	de 12.8" x 14.6" a 32.6" x 25.9" (de 324x370mm a 830x660mm)
PRODUCTIVIDAD:	17 planchas por hora (2400 dpi)
RESOLUCIONES:	1200 / 2000 / 2400 / 2438 / 2540 / 4000
ALIMENTACIÓN:	semi-automático



2004 Creo Lotem 400

TECNOLOGÍA:	láser térmico (24 diodos), tambor externo
TAMAÑO DE PLANCHAS:	de 12.5x15" (318 x 381 mm) a 24.5x29.5" (622 x 750 mm)
PRODUCTIVIDAD:	16 planchas por hora
RESOLUCIONES:	1524-3556 dpi - variable continuo
ALIMENTACIÓN:	semi-automático



2004 Heidelberg Prosetter 74

TECNOLOGÍA:	láser diodo 30mW (405nm) para plancha fotopolímero
TAMAÑO DE PLANCHAS:	de 14.57 x 12.72" a 26.37 x 29.52" (de 370 x 323mm a 670 x 750mm)
PRODUCTIVIDAD:	16 planchas por hora (2540 dpi)
RESOLUCIONES:	2400, 2540, 3386 dpi
ALIMENTACIÓN:	semi-automático

Filmadoras



2002 Agfa Avantra 44S con la reveladora OLP en-línea

TECNOLOGÍA:	tambor interno con láser diodo (650 nm)
TAMAÑO MÁXIMO DE IMAGEN:	35.7 x 44.5" (906 x 1130mm)
PRODUCTIVIDAD:	24 negativos por hora (50% más productivo que el modelo 44)
RESOLUCIONES:	1200, 1800, 2400, 3600 dpi
ALIMENTACIÓN:	automático a través de 2 casetes (2 tamaños de película en-línea)



2000 Creo-Scitex Dolev 800 con la reveladora OLP en-línea

TECNOLOGÍA:	tambor interno con nuevo láser diodo (650 nm)
TAMAÑO MÁXIMO DE IMAGEN:	33" x 44" (838 x 1117mm)
PRODUCTIVIDAD:	hasta 19 negativos formato 8 oficios por hora
RESOLUCIONES:	desde 1270 hasta 3356 dpi variable continuo
ALIMENTACIÓN:	automático a través de 3 casetes (3 tamaños de película en-línea)



2006 Screen Katana FTR-5055 con OLP en-línea

TECNOLOGÍA:	cama plana con láser diodo (635 nm)
ANCHO MÁXIMO DE IMAGEN:	22.6" (575mm)
PRODUCTIVIDAD:	25 negativos por hora
RESOLUCIONES:	1000, 1200, 1500, 1800, 2400 y 3000 dpi
ALIMENTACIÓN:	automático a través de 2 casetes (2 tamaños de película en-línea)



2002 Heidelberg Herkules Elite con OLP en-línea

TECNOLOGÍA:	tambor interno con láser diodo (680 nm)
TAMAÑO MÁXIMO DE IMAGEN:	30 x 22" (762 x 558mm)
PRODUCTIVIDAD:	42 negativos por hora
RESOLUCIONES:	1270 / 1693 / 2032 / 2540 / 3386 / 4064 / 5080 dpi
ALIMENTACIÓN:	automático, tamaños de película entre 11" y 30" (280 - 762mm)



Soporte Técnico

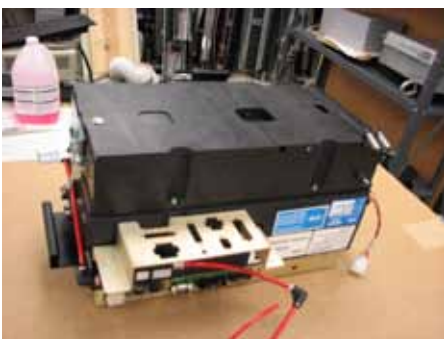


Servicio Técnico

Mantenimiento Experto de Equipo Electrónico de Preimpresión

- » Instalación y capacitación
- » Repuestos
- » Contratos de servicio
- » Acceso en toda Latinoamérica
- » Tiempo de respuesta rápido
- » Precios asequibles
- » Soporte las 24 horas

El costo de servicio y repuestos es hasta 40% menor que de los fabricantes y otros competidores en la industria. Todos los sistemas y equipos vendidos por Viprefix están reacondicionados totalmente por nuestros ingenieros y cumplen con las especificaciones de sus propios fabricantes. Los equipos incluyen todos los manuales, cables, casetes y software. Viprefix provee el sistema único y efectivo de soporte técnico completo, día y noche.



Servicio de Arreglo de Cabezas Láser

Para Sistemas CTP Kodak/Creo Trendsetter

Viprefix ofrece el servicio de arreglo de todos tipos de cabezas láser para los siguientes modelos CTP marca Kodak y Creo:

- » Trendsetter 3244 y 3230
- » Trendsetter 400/800 y 400/800 Quantum
- » Trendsetter News 50/70/100/150/200
- » Trendsetter VLF
- » Magnus 400, 800 y VLF
- » Lotem 400 y 800 Quantum

Disponemos la tecnología de reparar los dichos cabezas de la potencia 50W, 40W, 20W, tan como la tecnología Quantum.

Después de arreglar, revisamos totalmente a su cabezal en nuestro laboratorio.

Se ofrece el servicio con garantía total de funcionamiento y por precios muy competitivos.

Estamos dispuestos a hacer una evaluación de su cabezal a través de diagnóstico remoto.



Prepress Solutions



CTP de mayor demanda



2007 Heidelberg Suprasetter 105 MCL

TECNOLOGÍA:	6 láseres térmicos - tambor externo
TAMAÑO DE PLANCHAS:	de 14.67 x 12.72" (370x323 mm) a 36.7 x 44.9" (930x1140mm)
PRODUCTIVIDAD:	30 planchas por hora (2400 dpi)
RESOLUCIONES:	1270 / 2540 dpi
ALIMENTACIÓN:	automática a través de Multi-Cassette Loader (MCL) con 4 caseteras



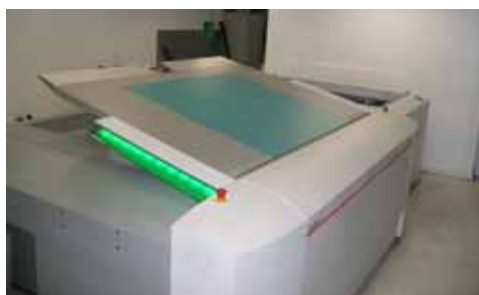
2004 Creo Lotem 800V2

TECNOLOGÍA:	láser térmico (48 diodos) - tambor externo
TAMAÑO DE PLANCHAS:	de 15 x 18" (381x457mm) a 35.6 x 44.5" (905x1130 mm) con opción GTO
PRODUCTIVIDAD:	hasta 22 planchas por hora
RESOLUCIONES:	desde 1524 hasta 3556 dpi variable continuo
ALIMENTACIÓN:	automática - casete universal con la capacidad 50 planchas



2001 Creo Trendsetter VLF 5067

TECNOLOGÍA:	tambor externo, láser SquareSpot térmico
TAMAÑO DE PLANCHAS:	de 15.5" x 20" (394 x 508mm) a 49.46" x 67" (1257 x 1707mm)
PRODUCTIVIDAD:	hasta 14 planchas por hora
RESOLUCIONES:	1200 y 2400 dpi
ALIMENTACIÓN:	semi-automático



2004 Agfa Xcalibur VLF-60 CTP

TECNOLOGÍA:	tambor externo, cabezal láser GLV térmico
TAMAÑO DE PLANCHAS:	de 22.2" x 17.7" (563.88 x 449.58 mm) a 60" x 50" (1524 x 1270 mm)
PRODUCTIVIDAD:	12 planchas por hora (2400 dpi)
RESOLUCIONES:	1200 dpi, 2400 dpi
ALIMENTACIÓN:	semi-automático